

## RESPONSABLE DE BUREAU D'ÉTUDES



*Pivot de tout projet avant qu'il ne devienne une affaire, son équipe conçoit, définit et chiffre les contraintes et solutions.*

Le Responsable d'un Bureau d'études encadre une équipe multidisciplinaire composée de géomètres topographes, de dessinateurs, de dessinateurs-projeteurs, de techniciens ou ingénieurs de chargés des « études de prix », métreaux...

**Dans le secteur du génie électrique et climatique, la phase amont de conception et d'études comporte deux aspects :**

- ◆ les études de prix qui permettent de chiffrer le coût de chaque solution technique envisagée et permettent aux responsables chargés d'affaires de faire une estimation de prix ;
- ◆ les études « d'exécution » qui consistent à calculer, dimensionner les solutions préconisées et retenues, établir les plans nécessaires aux équipes travaux lors de la phase chantier. Elles permettent également de découper en phases opérationnelles la succession des différentes étapes et d'établir un planning d'interventions.

Accessible avec un bac +4/5, + expérience

**De ce travail d'équipe dépend la bonne réussite d'un projet et d'un chantier.**

### CADRES SPÉCIFIQUES DE TRAVAIL

Bien que principalement sédentaire, le Responsable de bureau d'études se rend parfois sur le terrain pour effectuer des reconnaissances ou sur les chantiers pour y apporter des conseils.

**Lorsque le bureau d'études est intégré à l'entreprise, le rôle du directeur du bureau d'études varie :**

- ◆ dans une PME/PMI, il occupe un rôle plus opérationnel et polyvalent. Le bureau d'études peut être pluridisciplinaire et le Responsable va souvent conserver un rôle de production des plans de conception assez fort. Il est rattaché soit à un directeur technique ou directement à la direction générale de l'entreprise.
- ◆ au sein d'un grand groupe, il représente avant tout son bureau d'études auprès de l'ensemble des autres directions de l'entreprise et en assure le bon fonctionnement d'un point de vue humain et financier (gestion des budgets et des plannings).

### ACTIVITES PRINCIPALES

**Sa première activité est de comprendre et d'analyser les demandes des clients de l'entreprise.**

En début de projet il travaille selon les éléments transmis par les équipes Affaires. Il analyse les demandes des clients, coordonne et valide les réponses en matière de faisabilité et de chiffrage. Consulté par le Responsable d'affaires dans le cadre d'un appel d'offre, il formalise l'ensemble des réponses avec les équipes d'experts du bureau d'études : ingénieurs devis et estimation, ingénieurs calcul, ingénieurs d'affaires.

Un dialogue s'établit avec tous les interlocuteurs clés liés au projet (maîtrise d'œuvre et maîtrise d'ouvrage) afin d'appréhender l'ensemble des attentes, d'analyser le besoin pour chaque projet en fonction de l'ensemble des critères aussi bien techniques que fonctionnels, délais et budgets. Il s'appuie sur les équipes d'ingénieurs devis et estimation afin d'obtenir une vision précise du





projet en terme de chiffrage et de faisabilité. Puis il assure la répartition des projets vers les ingénieurs calcul/structure, afin de mettre en production les études. Il peut proposer des variantes techniques (options) propres à optimiser le projet et à différencier son offre de celle de la concurrence.

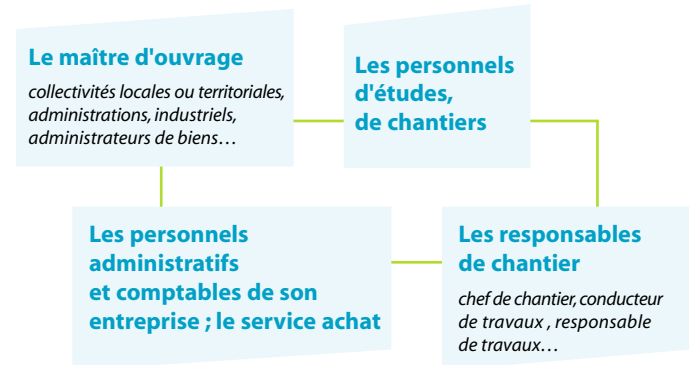
Une fois le contrat signé avec le client maître d'ouvrage, il intervient lors de la réalisation des travaux pour répondre aux questions techniques du conducteur de travaux ou du chef de chantier et fait réaliser à ses équipes les réajustements rendus parfois nécessaires. Il peut être amené à s'impliquer fortement sur le terrain afin d'apporter ses conseils et son expertise.

**Manager**, le Responsable d'un bureau d'Etudes assure l'encadrement et l'organisation du bureau d'études, ce qui impose de pouvoir effectuer la validation de l'état d'avancement des projets auprès des différents ingénieurs calcul et leur apporter un soutien technique ou méthodologique sur les différentes études de conception menées ; de pouvoir encadrer les équipes CAO (dessinateurs et/ou projeteurs) pour respecter les objectifs de qualité et de délais ; d'évaluer en permanence les outils dont disposent les équipes (ingénieur calcul comme CAO) et de se tenir informé des nouveaux outils disponibles sur le marché ; d'effectuer les investissements nécessaires en matière de ressources (humaines ou techniques) afin de garantir la performance du bureau d'études ; de recruter les nouveaux collaborateurs et évaluer les performances individuelles et collectives des équipes ; ou encore de garantir le respect du budget et du chiffre d'affaires pour le bureau d'études.

Eventuellement, le Responsable de bureau d'études peut également faire appel à des partenaires et/ou prestataires intervenant pour lui en sous-traitance sur tout ou partie de l'étude conception. Dans ce contexte, le responsable de bureau d'études rencontre, évalue et sélectionne les sous-traitants avec lesquels il souhaite travailler. Il négocie avec eux les accords de collaboration et s'assure au fur et à mesure du projet de la qualité du travail effectué.

## LES INTERLOCUTEURS

Il ne travaille jamais seul car il est le pivot entre la commande et la réalisation de l'ouvrage. Ses partenaires sont multiples :



## LES APTITUDES ET QUALITÉS REQUISES

- ◆ Il fait preuve de **capacités d'analyse** et sait rapidement mesurer les impacts, évaluer les enjeux de différentes solutions (sur un plan technique, financier, réglementaire, environnemental...);
- ◆ Il a le sens des **responsabilités**, sait hiérarchiser les priorités et est très réactif ;
- ◆ Son **sens relationnel** et son aptitude à **manager** lui permettent d'animer des équipes de projets et d'entretenir de très nombreux contacts avec une multitude d'intervenants ;
- ◆ Responsable, il prend en compte les normes et règles de sécurité ;
- ◆ Il a une très bonne connaissance de base dans le domaine réglementaire ;
- ◆ Il utilise quotidiennement ses **connaissances techniques** dans divers domaines (thermique, aéraulique, mécanique, connaissance des matériaux...) ainsi que des **connaissances administratives** et financières ;
- ◆ Il maîtrise une **langue étrangère**, en général l'anglais.

### LE CURSUS

Un étudiant peut accéder à ce métier après quelques années d'expérience en suivant des études supérieures (mathématiques supérieures et mathématiques spéciales) et en intégrant une école d'ingénieur spécialisée.

En entreprise, l'accès à ce métier peut aussi se faire par promotion interne après quelques années d'expérience.